

Involvering af lodsejere

Seniorkonsulent Frank Bondgaard | Anlæg & Miljø, SEGES

STØTTET AF

SEGES

Promilleafgiftsfonden for landbrug



Vådområder, kulstofrige lavbundslande, Minivådområder (+matrice i pilot) og skovrejsning



Matrice minivådområde - forskningsanlæg

Projekt SupremeTech



Projekt iDræn



iDræn

SEGES



MMM projektet - **M**inivådområde **M**ed **M**atrice

Gyldenholm på Sjælland- forskningsanlæg



Matrice minivådområde, Højvang Ringe på Fyn



Intelligente bufferzone i Sillerup



Lillerup 2018



Afbrudte dræn - overrisling og infiltration



Afbrudte dræn - overrisling og infiltration



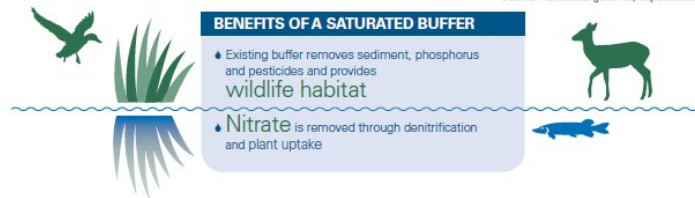
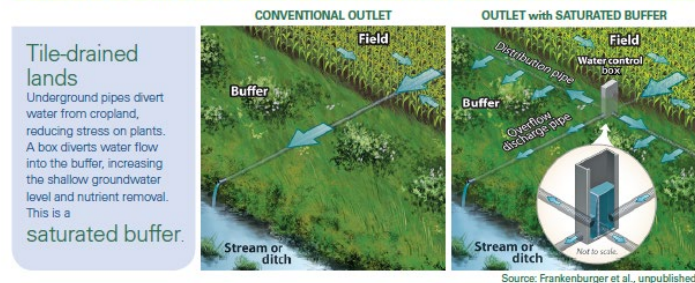
Fosfor filtre i Fensholt i Odder



Mættede randzoner

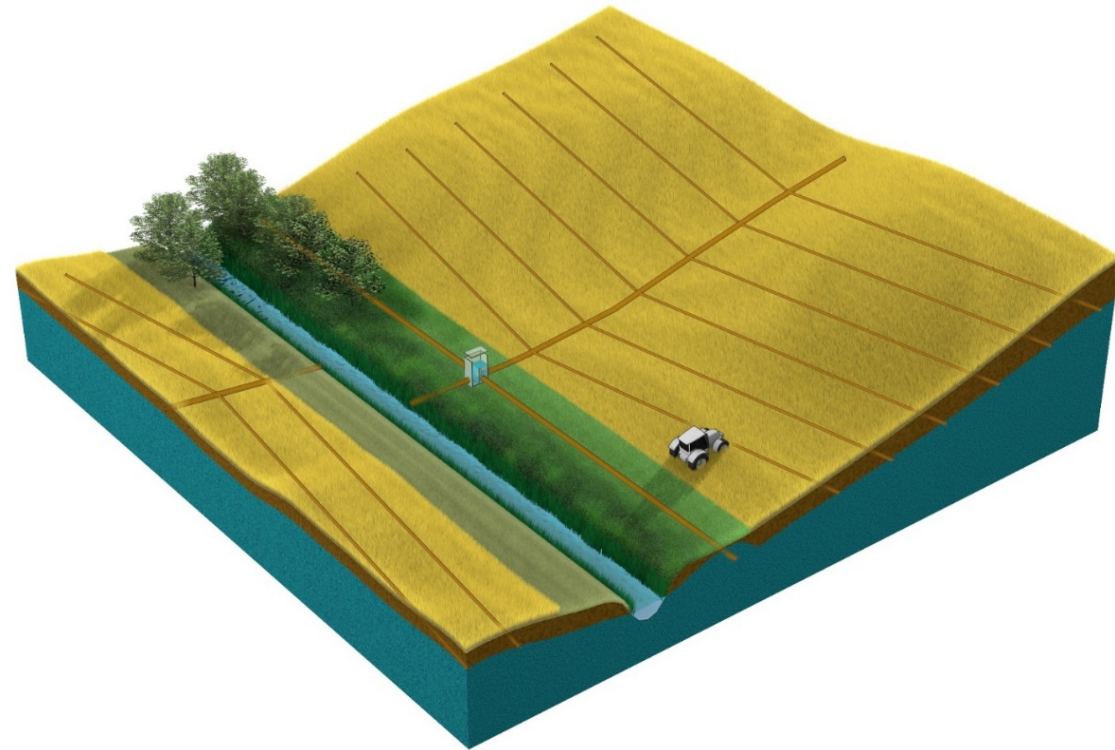
Cleaning Iowa's Waters with Saturated Buffers in Iowa Watersheds

Working with private land-owners in Iowa Water Quality Initiative Watersheds, saturated buffers are being established and monitored as a nitrate management practice within tile-drained watersheds.



IOWA STATE UNIVERSITY
Extension and Outreach

WQ 0005 October 2015



Verdens mest kedelige miljøtiltag
da de umiddelbart ikke kan ses

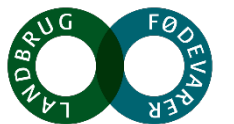
Mættede randzoner – de 2 placeringer ved Odder



Paludikultur - sumpkulturer i Holland. Genhøstning af N&P + klima



SEGES

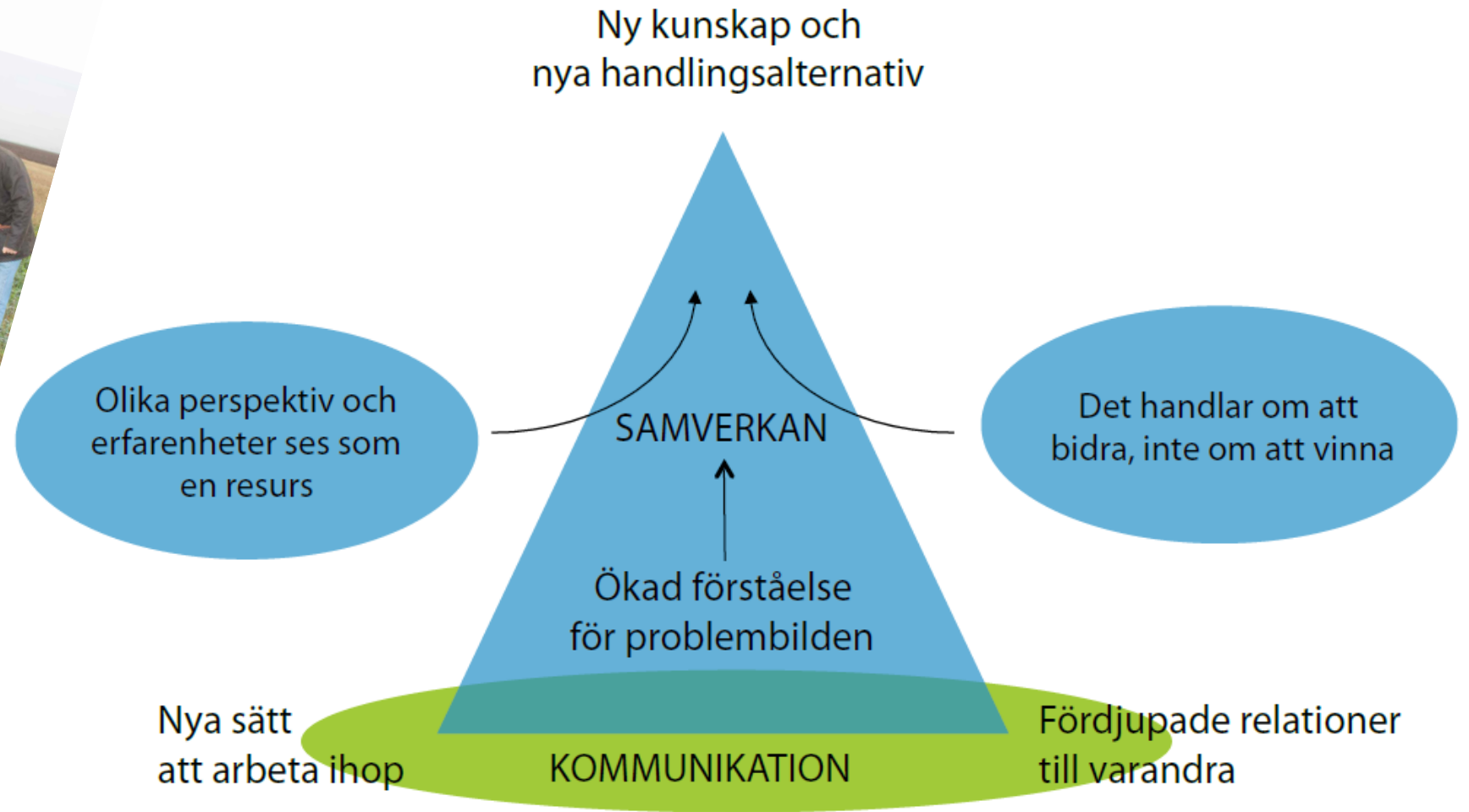


Promilleprojektet:

Målrettet regulering og kollektive indsatser

En plan for **virkemiddelvalg** i et ID15 opland
udarbejdet på basis af **lokal involvering**.

Hvordan involveres lodsejerne?



Figur 3. Framstegstriangeln, som illustrerar att förändrade arbetsformer och relationer mellan aktörer bidrar till ett lärande som är själva fundamentet i samverkansprocesser.

Sverige

Planlagte miljøtiltag ved Loftaån i Sverige

Planerade åtgärder inom lantbruket för att minska näringstransporten

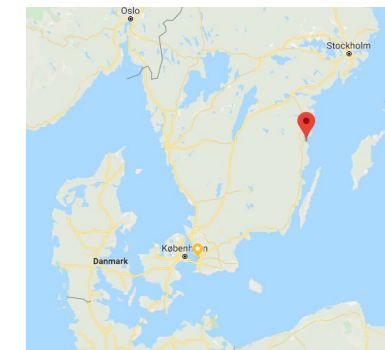
Genom att använda näringen så resurseffektivt som möjligt inom lantbruket minimeras förlusterna från åkermarken. Beprövade åtgärder som strukturkalkning, kalkfilterdiken och anläggande av våtmarker föreslås i syfte att reducera näringsförlusterna från åkermark. Grundtanken är att behålla näringen i markprofilen och minska transporten till havet genom lokala åtgärder för bättre vattenkvalitet. Detta ger minskad översvämnings- och erosionsrisk, minskad markpackning, förbättrad markstruktur samt ökad bördighet.

Sammanfattning av planerade åtgärder (se även kartbilaga 1 och 2)

Åtgärd nr 5	Markkartering	1000 ha
Åtgärd nr 6	Strukturkalkning	630 ha
Åtgärd nr 7	Kalkfilterdike	50 ha
Åtgärd nr 8	Skydds zoner vattendrag	12 ha
Åtgärd nr 9	Ekologisk funktionella skydds zoner	500 m
Åtgärd nr 10	Små våtmarker	5 st
Åtgärd nr 11	Tvästegsdiken	500 m
Åtgärd nr 12	Mini våtmarker	15 st
Åtgärd nr 13	Bioreaktorer	5 st
Åtgärd nr 37	Bioreaktorer	5 st
Åtgärd nr 38	Tvästegdike/avfasning	2 km

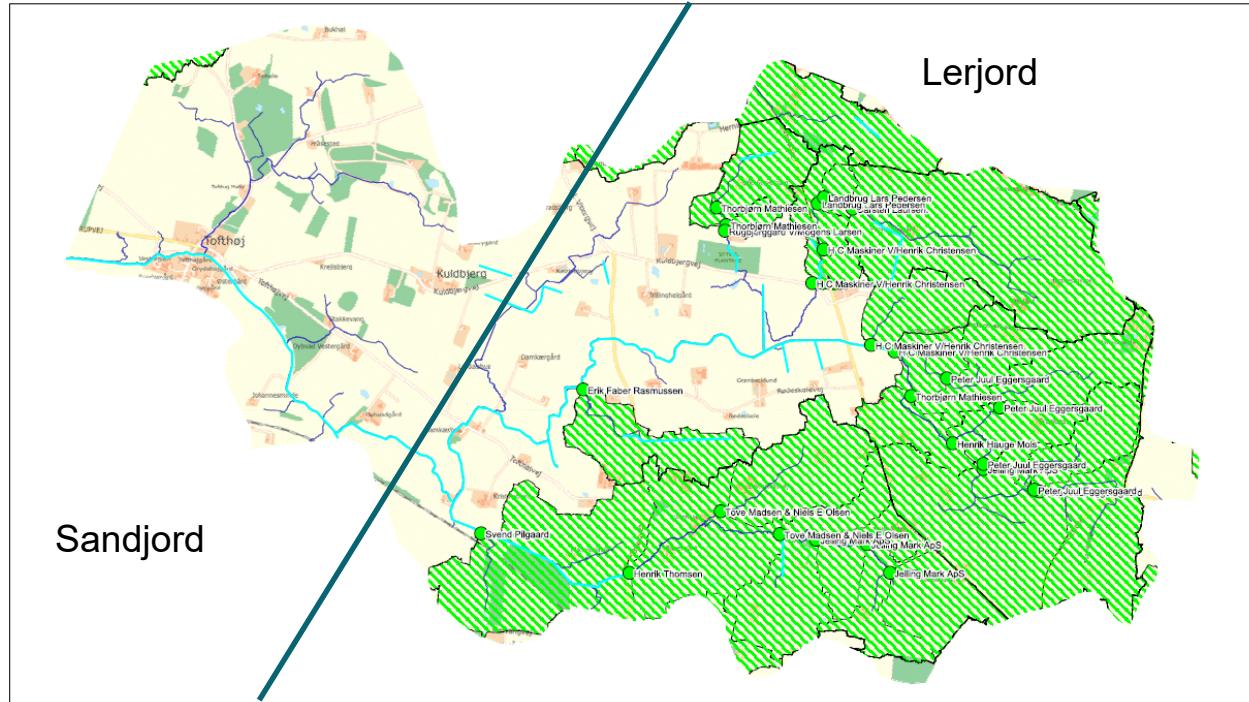
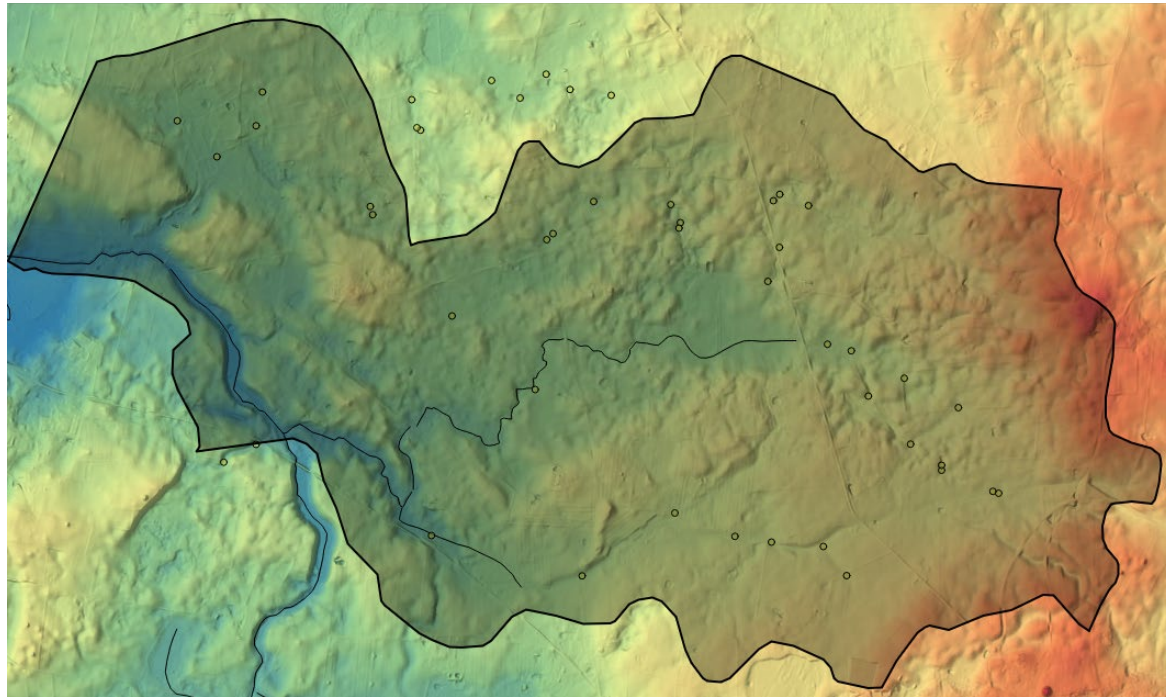


ÅTGÄRDSTYP (VÄLJ)	ANTAL	ENHET (SCHABLON-N SCHABLON TOTAL RED-N (I TOTAL RED-P (GENOMFÖRANDEÅR				
Strukturkalkning	330 Hektar	0	0,15	0	49,5	2019
Kalkfilterdiken	35 Hektar	0	0,15	0	5,25	2019
Våtmark för näringsretention	5 Hektar	200	5	1000	25	2019
Anpassad stallgödselspridning	600 Hektar	0	0,15	0	90	2019
Ekologiskt funktionella kantzoner	500 Meter	0,1	0,012	50	6	2020
Kalkfilterdiken	50 Hektar	0	0,15	0	7,5	2020
Våtmark - fosfordamm	3 Hektar	675	68	2025	204	2020
Skydds zoner i jordbruksmark	2,5 Hektar	0	0,1	0	0,25	2020
Tvästegsdiken	500 Meter	0,1	0,012	50	6	2020
Våtmark - fosfordamm	2 Hektar	675	68	1350	136	2020
Anpassad stallgödselspridning	500 Hektar	0	0,15	0	75	2020
Strukturkalkning	250 Hektar	0	0,15	0	37,5	2020
Vasskörd	15 Hektar	100	9	1500	135	2018
				5975	777	



Opstart ved Jelling

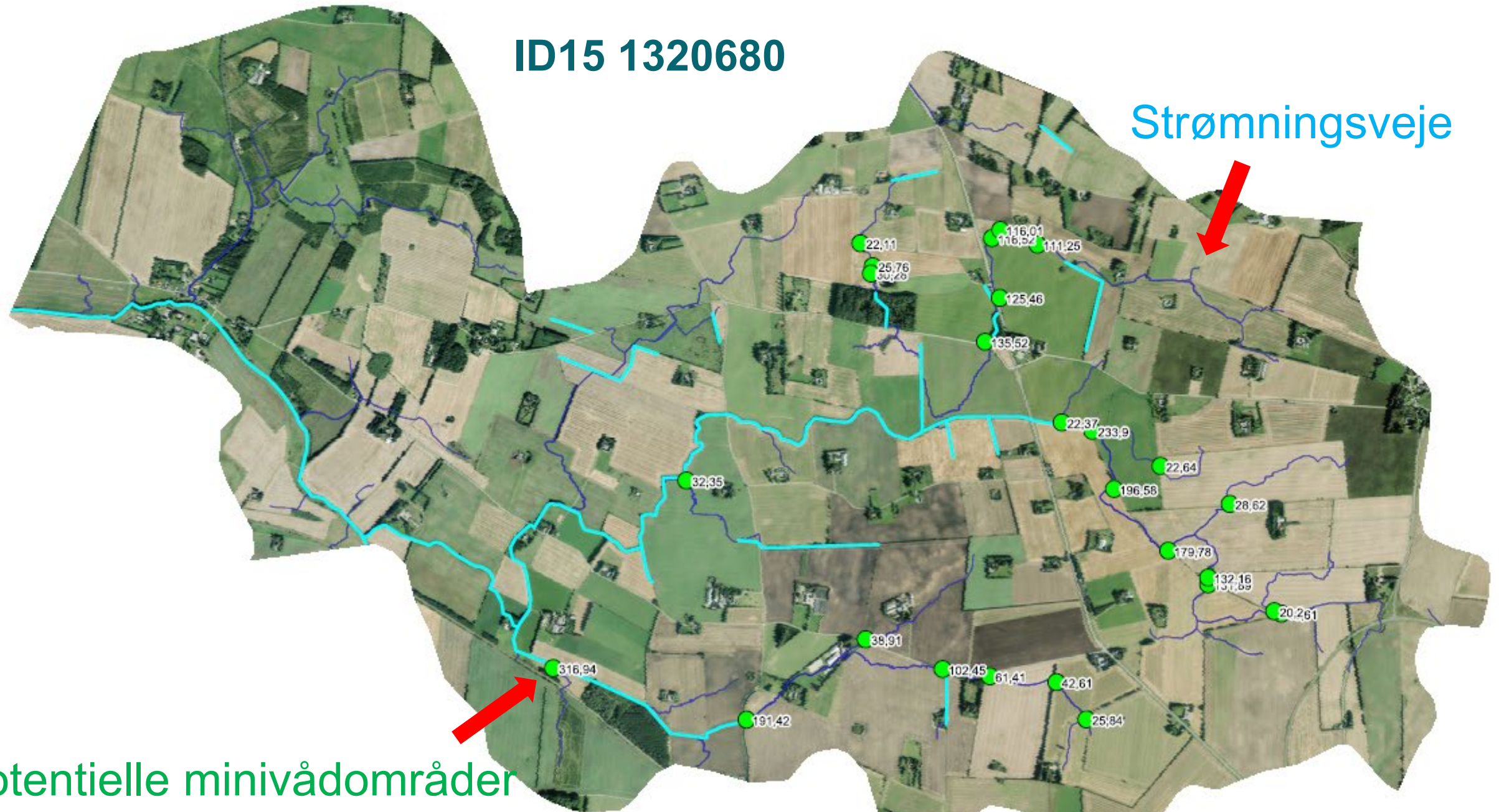
Bedste bud med SCALGO da vi ikke kender drænsystemet



Strømningsveje kan indikere placering af dræn

ID15 1320680

Strømningsveje



Potentielle minivådområder

Fokusgruppe ved Jelling 2019, Vejle ID 15 1320680



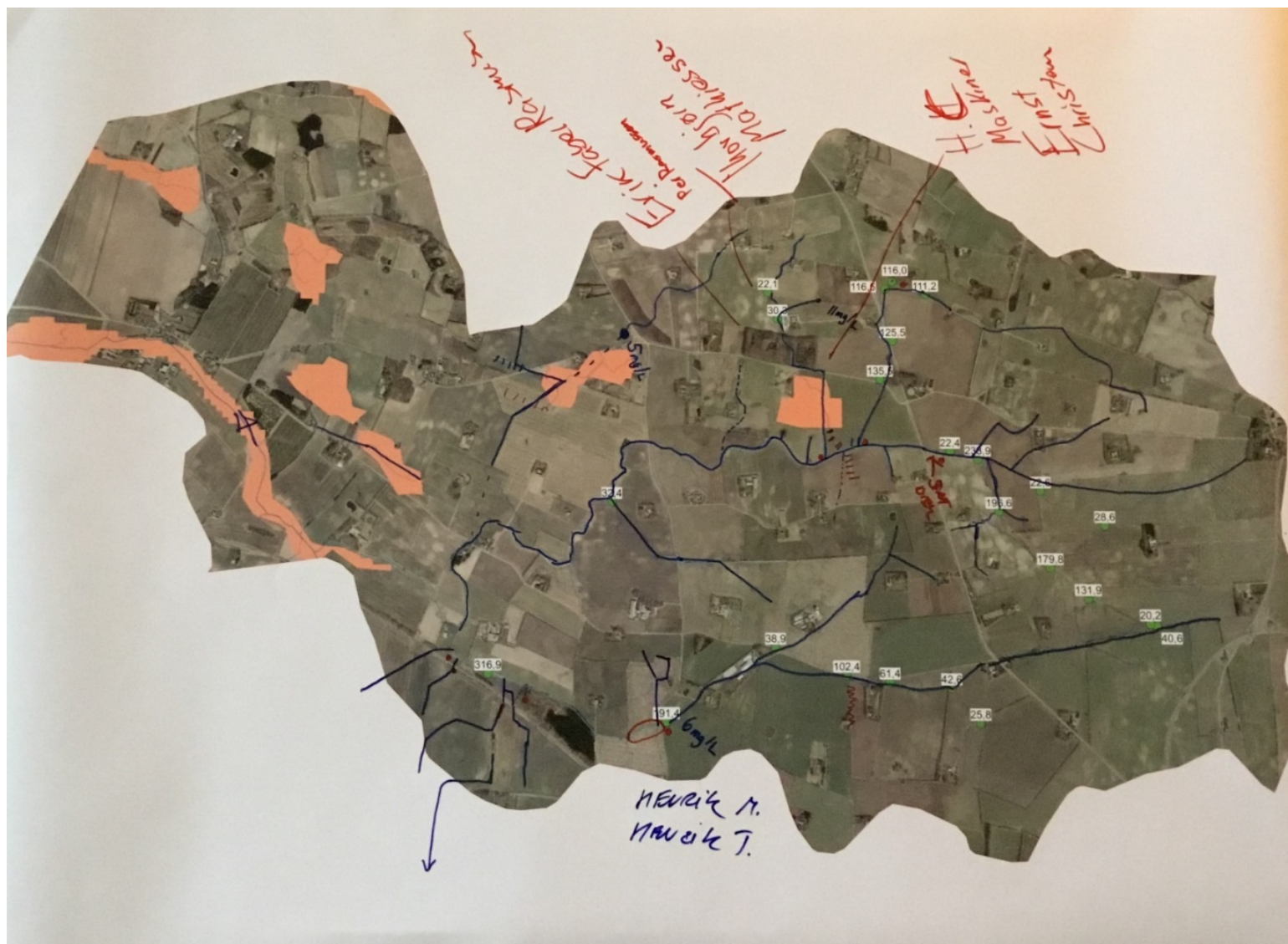
Mennesker kan bedst forholde sig til det nærområde de bor i eller deres eget vandløb.

Møder med 10-15 personer er bedst – så er der mulighed for at diskutere sammen. Alle har mulighed for at få ordet. Hvilke muligheder og udfordringer er der i lokalområdet?

Landmændenes viden om området kommer i spil i samarbejde med fagfæller.

Der er en anledning til at mødes og der er "fuel" i systemet til at gennemføre noget. Her startede vi mødet med minivådområder og fortsatte med vådområder og skovrejsning på 2. møde.

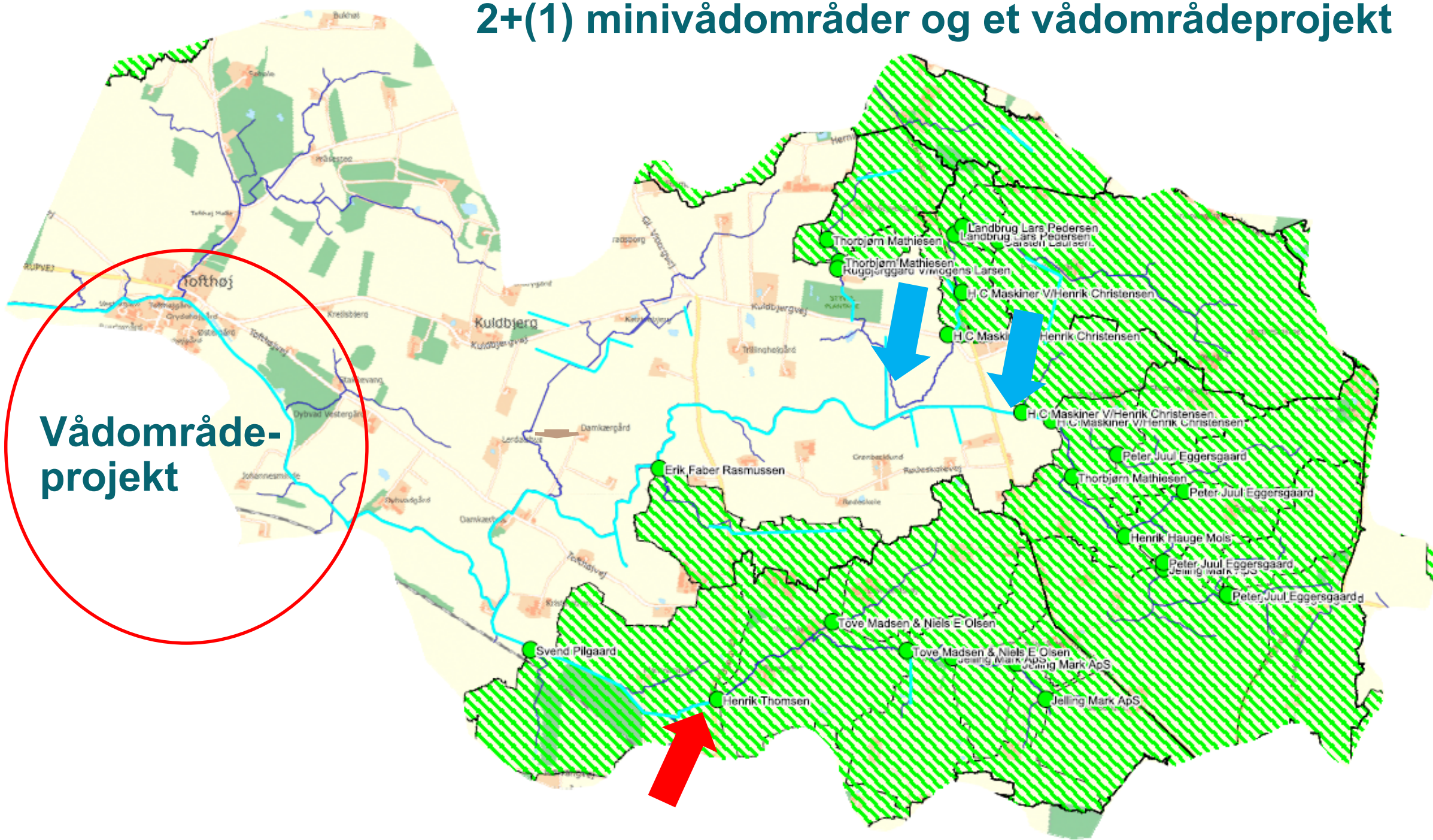
Drænsystemet tegnet af lodsejerne



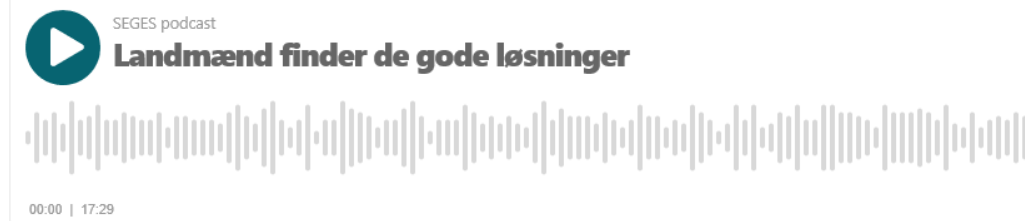
Besøg på åstedet – lodsejere, kommune, LMO og SEGES



2+(1) minivådområder og et vådområdeprojekt



Podcast om mødet i Jelling



Hvor skal minivådområderne placeres? Det fandt Henrik Christensen og hans naboer ud af på et såkaldt kollektivt opstartsmøde. Mød også planteavlskonsulent Bent Lune fra LMO og Mads Lægdsgaard Madsen fra SEGES, som fortæller, hvordan man skaber gode løsninger i et lokalområde.

Opstart på Fyn i Waterdrive



Større fælles forståelse for udfordringerne i lokalområdet

”Bottom up” = hvordan løser vi det?

Drænsystemet verificeret i et samarbejde mellem lodsejere, oplandskonsulent, kommuner og SEGES



2 ID 15 oplande

SEGES



Strategi

Opbakning fra formænd i landboforeninger og kommunale ledere er vigtigt, da mange af os kun kan arbejde som faglige rådgivere.

Planteavlskonsulenterne er vigtige ambassadører og kan være med til at få landmændene til at deltage i kollektive opstartsmøder.

SEGES vil i fremtidige projekter i første omgang se på oplandet/ID 15 området i et tæt samarbejde mellem oplandskonsulenter og kommuner inden de første lodsejermøder foretages. Det er godt af få afstemt mange ting på et fagligt teknisk niveau. Det er også vigtigt at kende hinanden godt.

Etablering af miljøtiltag kræver et tæt samarbejde på teknisk niveau mellem oplandskonsulenter og rådgivere i kommunen.

Vi viser nogle af de store kort vi arbejder med lige nu

